

# Schmutzwasserverschließung Mühlrain

## SIEDLUNGSWASSERWIRTSCHAFT

### Auftraggeber:

Hallesche Wasser- und Abwasser GmbH  
Bornknechtstraße 5  
06108 Halle

### Ansprechpartner:

Herr Mandler  
Tel.: 0345 / 5816823

### Projektstandort:

Halle Saale

### Baukosten:

Schmutzwasser	330,0 T€
Trinkwasser	62,0 T€

### Projektlaufzeit:

2005 bis 2006

### Leistungen:

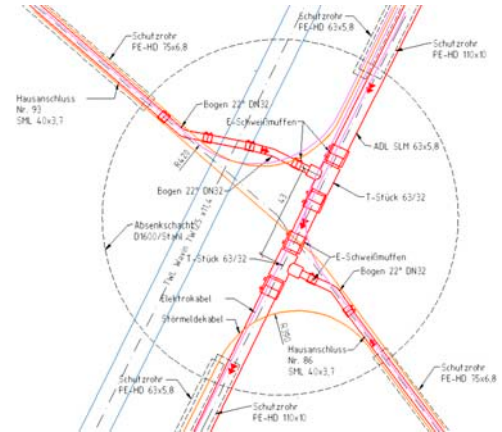
- Leistungsphasen 1 – 8 nach HOAI und § 57

### Projektdaten:

– ADL	370 m
– Kabelschutzrohr DN100	370 m
– Kabelschutzrohr DN 50	370 m
– Kabel EVH	150 m
– TW-Leitung DN 100	410 m
– Kleinpumpwerke DN 1200	15 St.

### Herausforderungen:

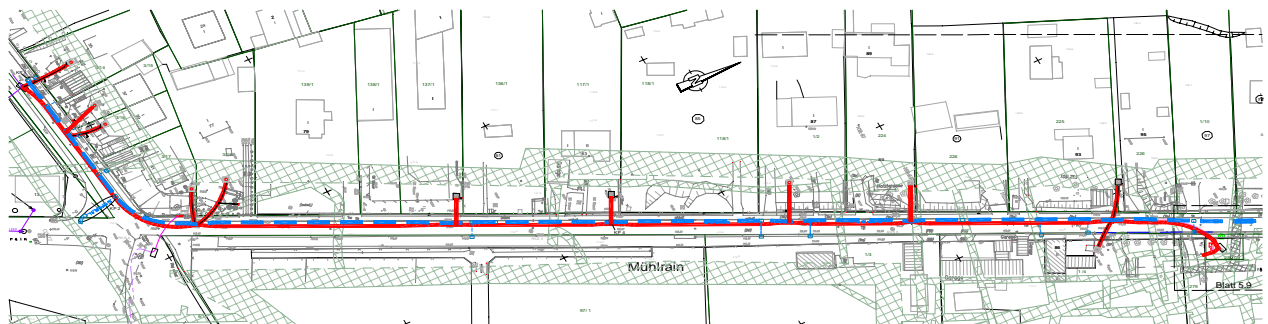
- Bergbaugeschäftsbereich - Tagesbrüche und Setzungen möglich



Systemskizze Knotenpunkt Hausanschluss

### Rohrverlegung im Horizontalspülbohrverfahren

- Rohrbündel bestehend aus:
    - Abwasserdruckrohrleitung SLM 63 x 5,8
    - Kabelschutzrohr Stromzuführung PE-HD 110 x 10
    - Kabelschutzrohr Störmeldung PE-HD 63 x 5,8
  - Kabelverlegung für Energieversorgung Halle
  - Trinkwasserleitung DN 100 (Wavin TS)
  - Kleinpumpwerke DN 1200 (PP + Betonabdeckplatte) mit Ausrüstung der Fa. ABS Pumpen
  - 1 St. Druckluftstation mit Boge-Kompressor
  - 2 St. Hauptschaltschränke
- Baugrubenverfüllung mit Flüssigboden



- ■ ■ ■ ■ Trinkwasserleitung
- ■ ■ ■ ■ Abwasserdruckrohrleitung



Bergbaustrecke in ca. 27 m Tiefe

